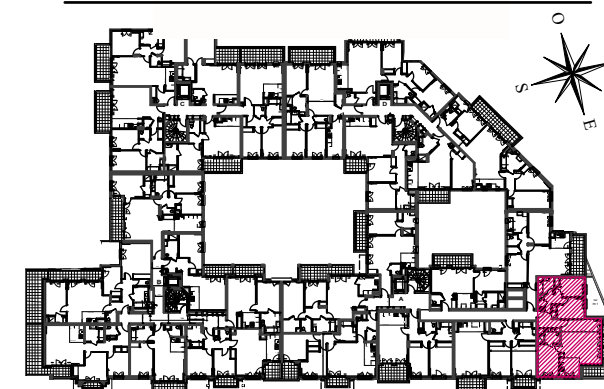


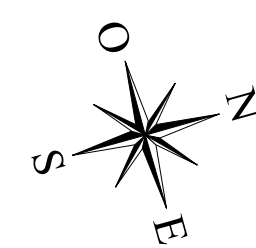
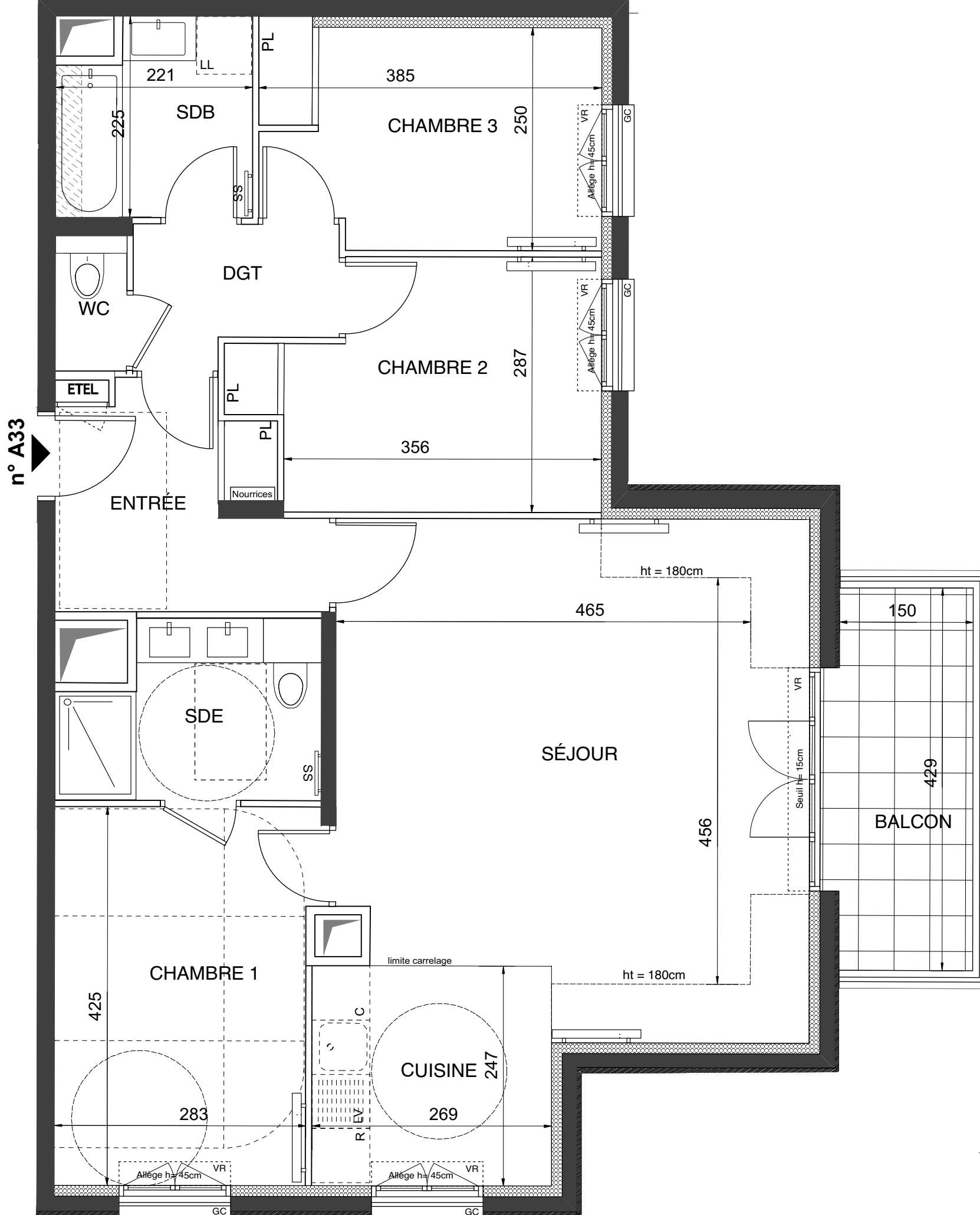
ROUTE PLESSIS PIQUET



Bâtiment A

APPARTEMENT DE 4 PIECES
n° A33 au 3ème étage

ENTREE	6,45 m ²
SEJOUR	24,05 m ²
CUISINE	6,60 m ²
CHAMBRE 1	12,25 m ²
CHAMBRE 2	9,95 m ²
CHAMBRE 3	9,25 m ²
SALLE D'EAU	5,05 m ²
SALLE DE BAINS	4,60 m ²
WC	1,15 m ²
DGT	3,30 m ²
SURFACE TOTALE HABITABLE	82,65 m²
BALCON	7,00 m ²
SURF < 1,80m	4,75 m ²
SURFACE TOTALE HABITABLE ET ANNEXE	94,40 m²



LEGENDE

AV	Allège Vitrée	SS	Sèche Serviette
VR	Volet Roulant	R	Radiateur
GC	Garde Corps	R	Réfrigérateur
[Hatched]	Soffite / faux plafond	LV	Lave Vaisselle
ETEL	Esp techn. elect. du lgt	LL	Lave Linge
PL	Placard	C	Cuisson
[Dashed]	Nourrices	[Dashed]	Retombée de poutre

Indice : A 26 octobre 2020

Echelle : 0 50 100 200 cm

SAS URBANITA ARCHITECTURE

Nota : Les surfaces des placards sont comprises dans celles des pièces où ils se situent. Des modifications sont susceptibles d'être apportées à ce plan en fonction des nécessités techniques et réglementaires de la réalisation, tant en ce qui concerne les dimensions libres que l'équipement. Les soffites, faux-plafonds, retombées, gaines techniques, canalisations, trappes de visite, descentes d'eaux pluviales, équipements électriques, ne sont pas systématiquement représentés ou le sont à titre indicatif. Les dimensions et les implantations des appareils de chauffage, lorsqu'ils sont représentés, sont indicatifs et seront soumis à la conformité de l'étude thermique.

