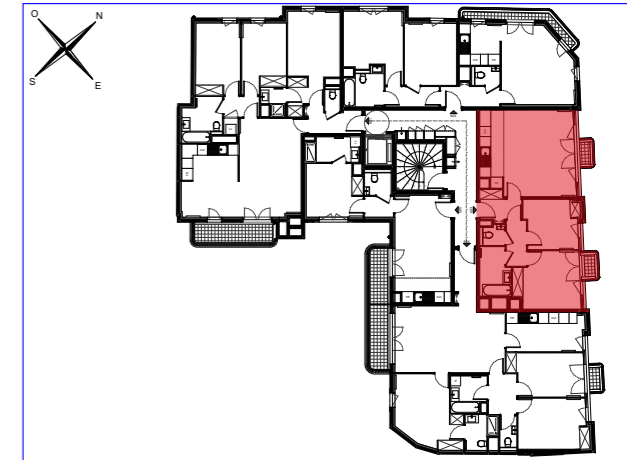
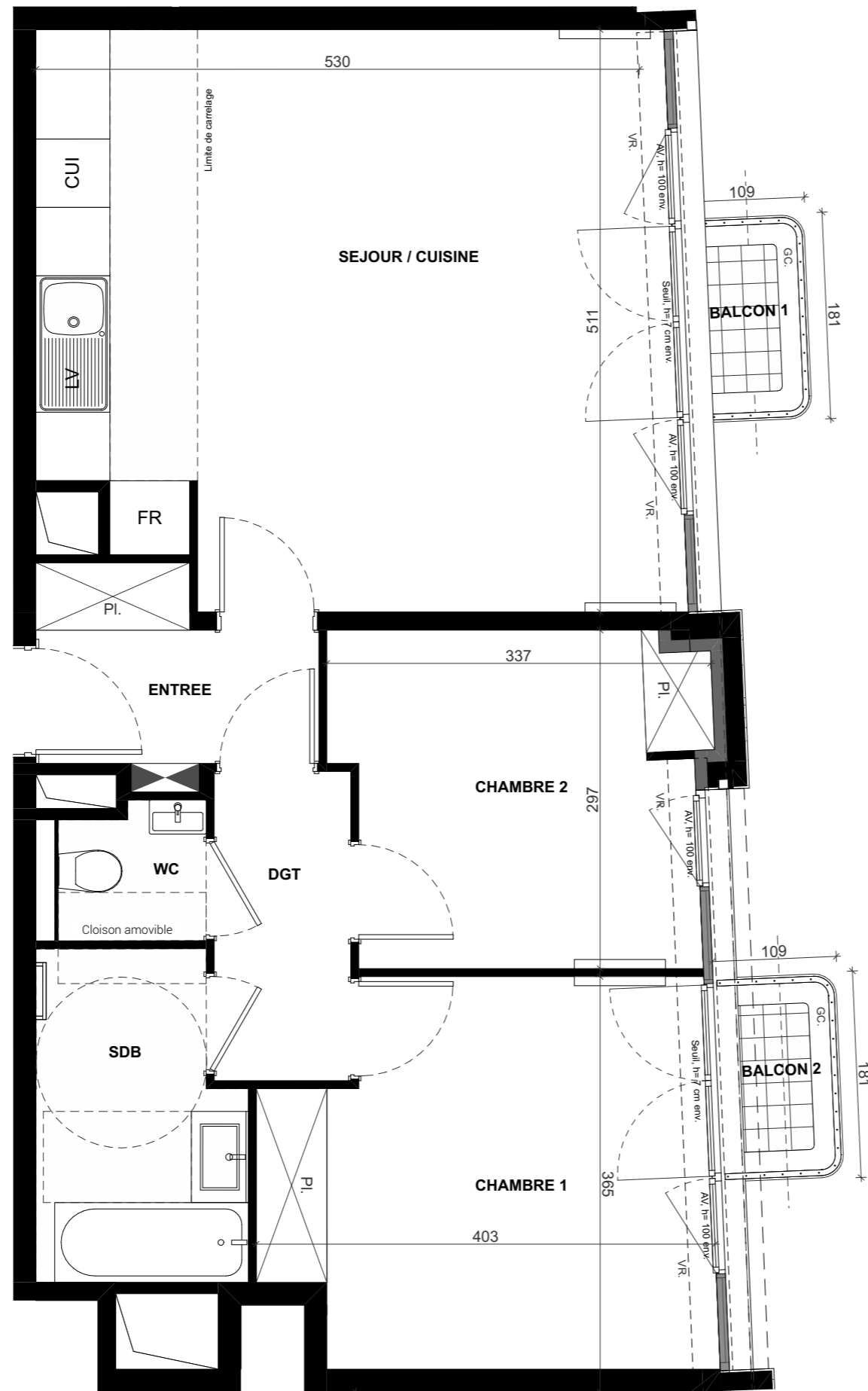
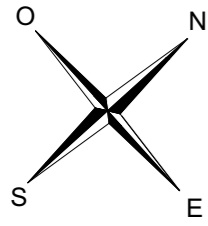


LE 15



15 BOULEVARD JEAN JAURES, 92110 CLICHY

ETAGE	TYPLOGIE	N° DE LOT
R+6	Appartement de 3 pièces	603
ENTREE		3,49 m ²
SEJOUR / CUISINE		27,56 m ²
CHAMBRE 1		12,32 m ²
CHAMBRE 2		9,14 m ²
SDB		5,00 m ²
WC		1,50 m ²
DGT		3,26 m ²
TOTAL SURFACE HABITABLE		62,27 m²
BALCON 1		1,67 m ²
BALCON 2		1,67 m ²
TOTAL SURFACE EXTERIEURE		3,34 m²

Hauteur sous plafond des pièces principales (sauf mention particulière) : 2,50m

LEGENDE	
	CONVECTEUR OU RADIATEUR
	SECHE-SERVIETTES
	FAUX-PLAFOND, SOFFITE
	TABLEAU ELECTRIQUE
	FENETRE
	PORTE-FENETRE
	LL LAVE-LINGE
	LV LAVE-VAISSELLE
	FR REFRIGERATEUR
	CUI BLOC CUISSON
	VR VOLET ROULANT
	AV ALLEGE VITREE



Des modifications sont susceptibles d'être apportées à ce plan en fonction des nécessités techniques, réglementaires ou administratives de la réalisation, tant en ce qui concerne les dimensions libres que les équipements ou réseaux divers. Les emplacements dévolus aux équipements ménagers et à ceux liés au lavage du linge sont représentés en correspondance avec les différents raccordements nécessaires en électricité et en eau; aucun de ces éléments n'est fourni. Le nombre, la taille et l'emplacement des radiateurs sont donnés à titre indicatif et seront précisés après étude thermique. Les surfaces et les hauteurs sous plafond indiquées sont approximatives. Les retombées, soffites et faux-plafonds ne sont pas tous figurés ou le sont à titre indicatif. La forme des jardins (pente et talus) n'est pas figurée ou l'est à titre indicatif ; L'emplacement des arbres, arbustes et plantations éventuelles n'est pas contractuel.

ECHELLE :	DATE : 12/04/2021	INDICE : A
-----------	-------------------	------------