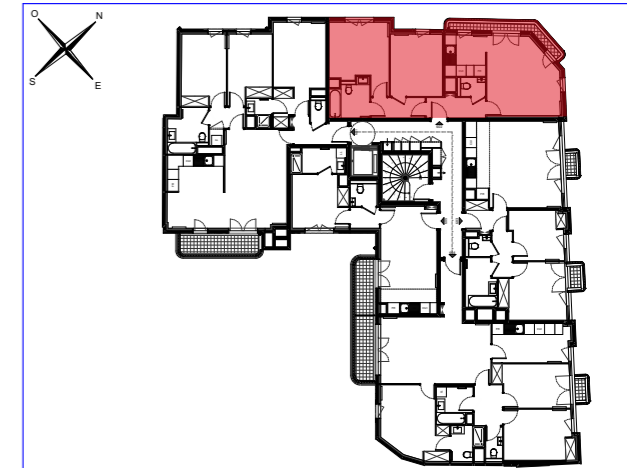
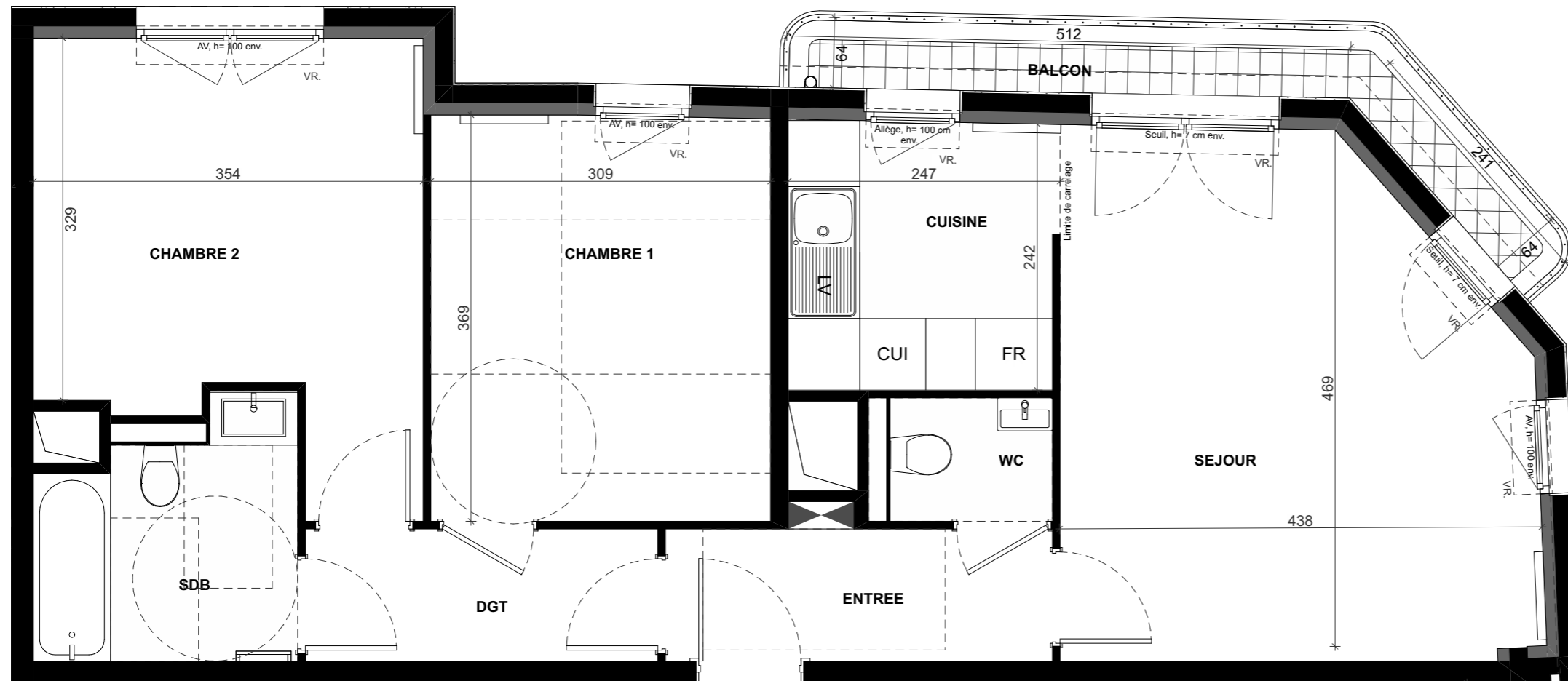
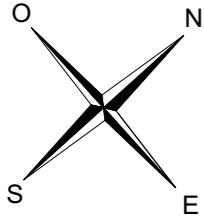


LE 15



15 BOULEVARD JEAN JAURES, 92110 CLICHY

ETAGE	TYPOLOGIE	N° DE LOT
R+6	Appartement de 3 pièces	602
ENTREE		4,22 m ²
SEJOUR		18,59 m ²
CUISINE		5,92 m ²
CHAMBRE 2		12,79 m ²
CHAMBRE 1		11,36 m ²
SDB		4,93 m ²
WC		1,84 m ²
DGT		3,84 m ²
TOTAL SURFACE HABITABLE		63,49 m²
BALCON		5,06 m ²
TOTAL SURFACE EXTERIEURE		5,06 m²

Hauteur sous plafond des pièces principales (sauf mention particulière) : 2,50m

LEGENDE		
	CONVECTEUR OU RADIATEUR	LL LAVE-LINGE
	SECHE-SERVIETTES	LV LAVE-VAISSELLE
	RETOMBEE DE POUTRE	FR REFRIGERATEUR
	FAUX-PLAFOND, SOFFITE	CUI BLOC CUISSON
	TABLEAU ELECTRIQUE	VR VOLET ROULANT
	FENETRE	AV ALLEGE VITREE
	PORTE-FENETRE	



Des modifications sont susceptibles d'être apportées à ce plan en fonction des nécessités techniques, réglementaires ou administratives de la réalisation, tant en ce qui concerne les dimensions libres que les équipements ou réseaux divers. Les emplacements dévolus aux équipements ménagers et à ceux liés au lavage du linge sont représentés en correspondance avec les différents raccordements nécessaires en électricité et en eau; aucun de ces éléments n'est fourni. Le nombre, la taille et l'emplacement des radiateurs sont donnés à titre indicatif et seront précisés après étude thermique. Les surfaces et les hauteurs sous plafond indiquées sont approximatives. Les retombées, soffites et faux-plafonds ne sont pas tous figurés ou le sont à titre indicatif. La forme des jardins (pente et talus) n'est pas figurée ou l'est à titre indicatif ; L'emplacement des arbres, arbustes et plantations éventuelles n'est pas contractuel.

ECHELLE :	DATE : 12/04/2021	INDICE : A
-----------	-------------------	------------