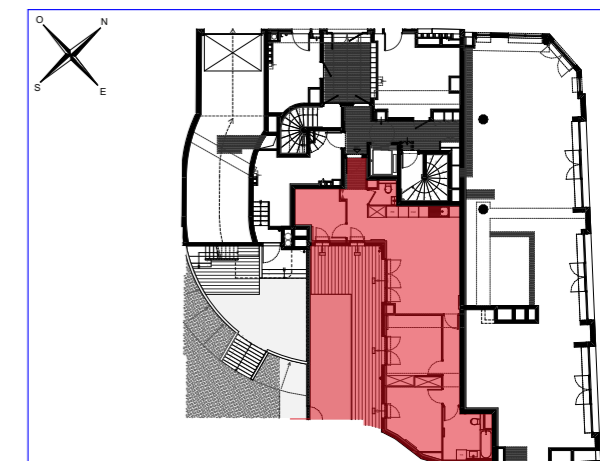
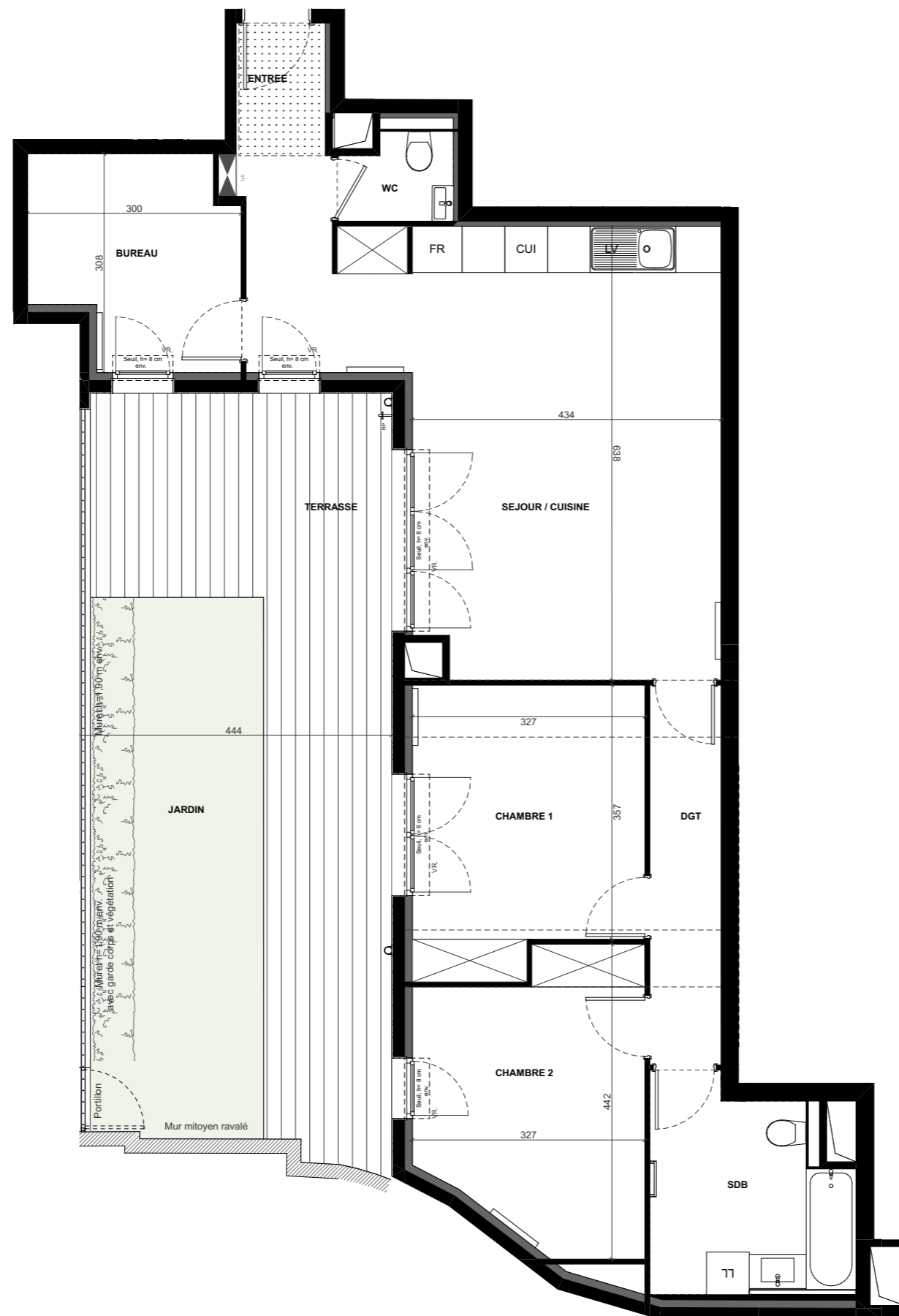
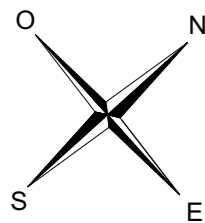


# LE 15



15 BOULEVARD JEAN JAURES, 92110 CLICHY

ETAGE	TYPLOGIE	N° DE LOT
RDC	Appartement de 3 pièces	001
ENTREE		4,42 m <sup>2</sup>
SEJOUR / CUISINE		31,17 m <sup>2</sup>
BUREAU		8,02 m <sup>2</sup>
CHAMBRE 1		12,52 m <sup>2</sup>
CHAMBRE 2		11,96 m <sup>2</sup>
SDB		7,65 m <sup>2</sup>
WC		2,02 m <sup>2</sup>
DGT		5,34 m <sup>2</sup>
<b>TOTAL SURFACE HABITABLE</b>		<b>83,10 m<sup>2</sup></b>
JARDIN		18,45 m <sup>2</sup>
TERRASSE		25,01 m <sup>2</sup>
<b>TOTAL SURFACE EXTERIEURE</b>		<b>43,46 m<sup>2</sup></b>

Hauteur sous plafond des pièces principales : 3,50 m

LEGENDE	
	CONVECTEUR OU RADIATEUR
	SECHE-SERVIETTES
	RETOMBEE DE POUTRE
	FAUX-PLAFOND, SOFFITE
	TABLEAU ELECTRIQUE
	FENETRE
	PORTE-FENETRE
	LL LAVE-LINGE
	LV LAVE-VAISSELLE
	FR REFRIGERATEUR
	CUI BLOC CUISSON
	VR VOLET ROULANT
	AV ALLEGE VITREE



Des modifications sont susceptibles d'être apportées à ce plan en fonction des nécessités techniques, règlementaires ou administratives de la réalisation, tant en ce qui concerne les dimensions libres que les équipements ou réseaux divers. Les emplacements dévolus aux équipements ménagers et à ceux liés au lavage du linge sont représentés en correspondance avec les différents raccordements nécessaires en électricité et en eau; aucun de ces éléments n'est fourni. Le nombre, la taille et l'emplacement des radiateurs sont donnés à titre indicatif et seront précisés après étude thermique. Les surfaces et les hauteurs sous plafond indiquées sont approximatives. Les retombées, soffites et faux-plafonds ne sont pas tous figurés ou le sont à titre indicatif. La forme des jardins (pente et talus) n'est pas figurée ou l'est à titre indicatif; L'emplacement des arbres, arbustes et plantations éventuelles n'est pas contractuel.

ECHELLE :	DATE : 12/04/2021	INDICE : A
-----------	-------------------	------------